



# 公路工程報



31

992

7 26

# 官渡 河大桥完成沥青下面层施工

黄

280

7 23



8 5  
5  
8 5  
62.4%  
9  
31.775  
307

LG550  
50  
3007  
15  
3  
50+80+50  
4  
1/20

# 内马铁路 目完成静态验收

项

LG550

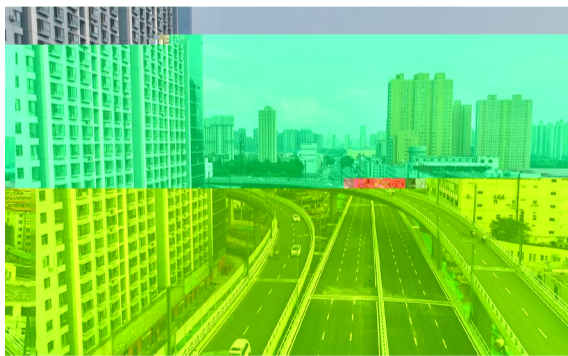
15  
7 16  
7 31  
120.4  
86.149  
92.51  
6.361  
126  
162



9 1  
10 1

2019

# 尖草坪立交桥改建工程 放北路主线桥正侧通车



7  
8  
2016 12 30  
2  
3.5

2.505  
80  
2015 11  
2017 10  
2018 2

# 盐城 目全线最大跨径、最大吨量、最高横梁现浇箱梁浇筑完成

8 9  
654  
3.8

24

2019



“ ”

334

PM

BIM

APP

BIM

BIM

4

12

9  
2  
1.5

4  
20

BIM

2022

7

“ ”

116 4  
1

20

2022

145

2

4



“ ”

2

3

9200

“ ”



3

# 打造品质隧道 助力北京冬奥

334

APP

1.4

1300

50

4

12

9  
2  
20

4

4

1.5

+

BIM

3

# 为三峡库区再建一座新地标



1020

BIM+

3.0

3.0

60

BIM+

3

600  
10

7

5

70

6S

100%

10-20

3

334

"

"

1020

BIM+

7 26